

フルドア面材設計の参考情報

DWFDR2006

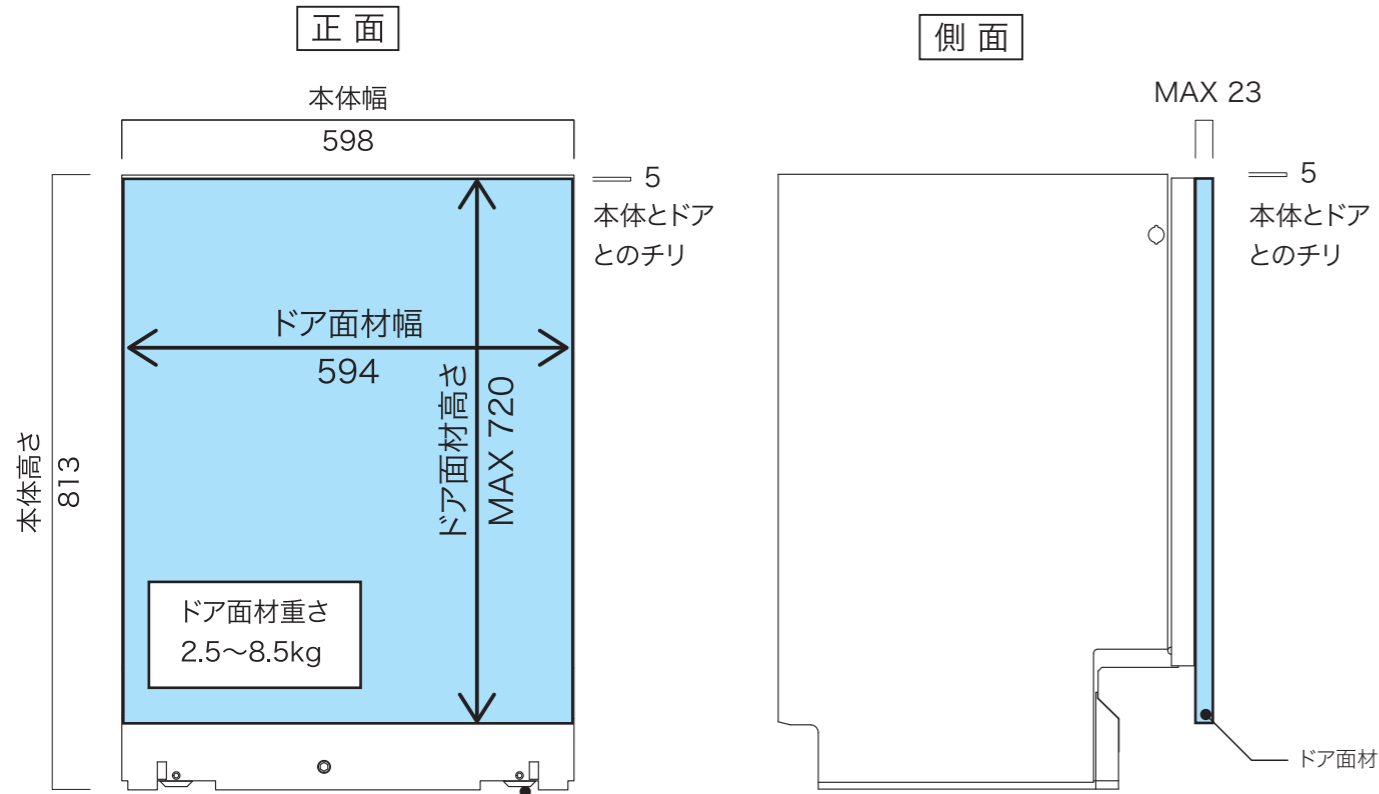


●面材高さは本体ドア上縁から720mmです

MAX以上に伸ばすとドアが開ききりません。



図面データ



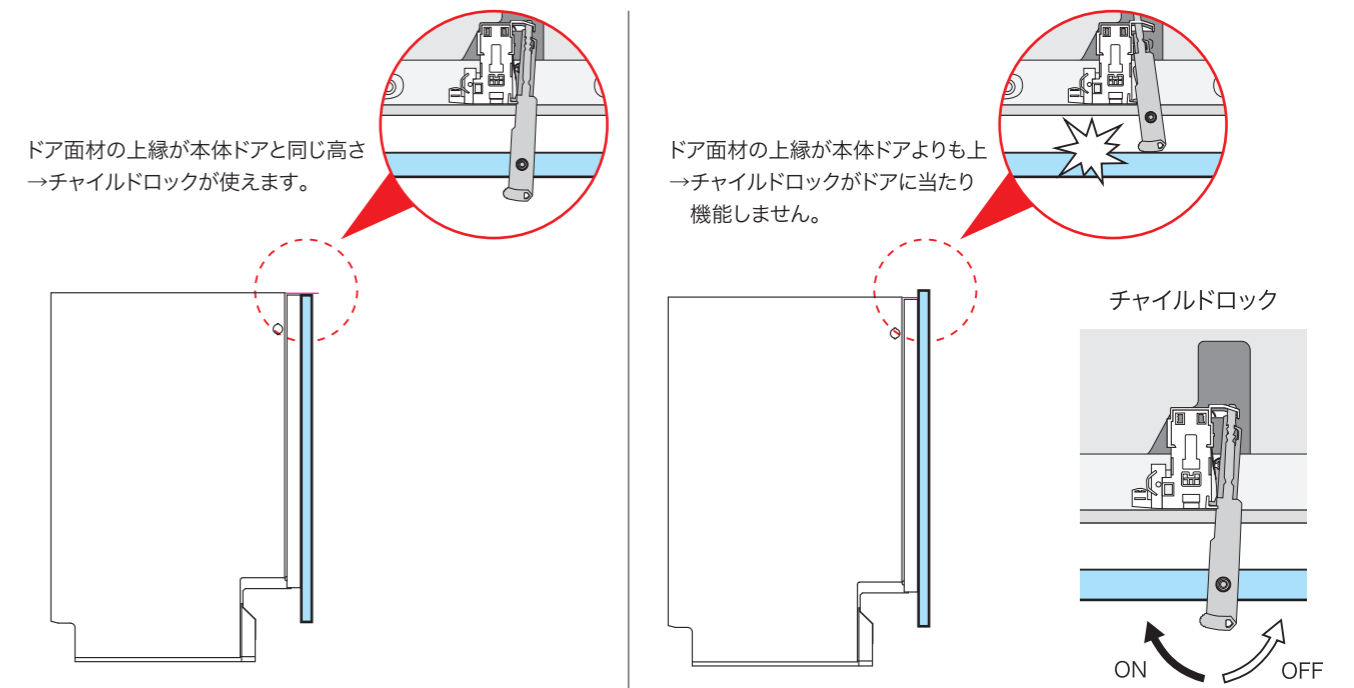
アジャスターは0~60mmまで調節できます。アジャスターを調節しても面材の最大高さは720mmです。

●面材を上に伸ばすときの注意点

ドアハンドルを兼ねて面材を上に伸ばす場合は次の点にご注意ください。

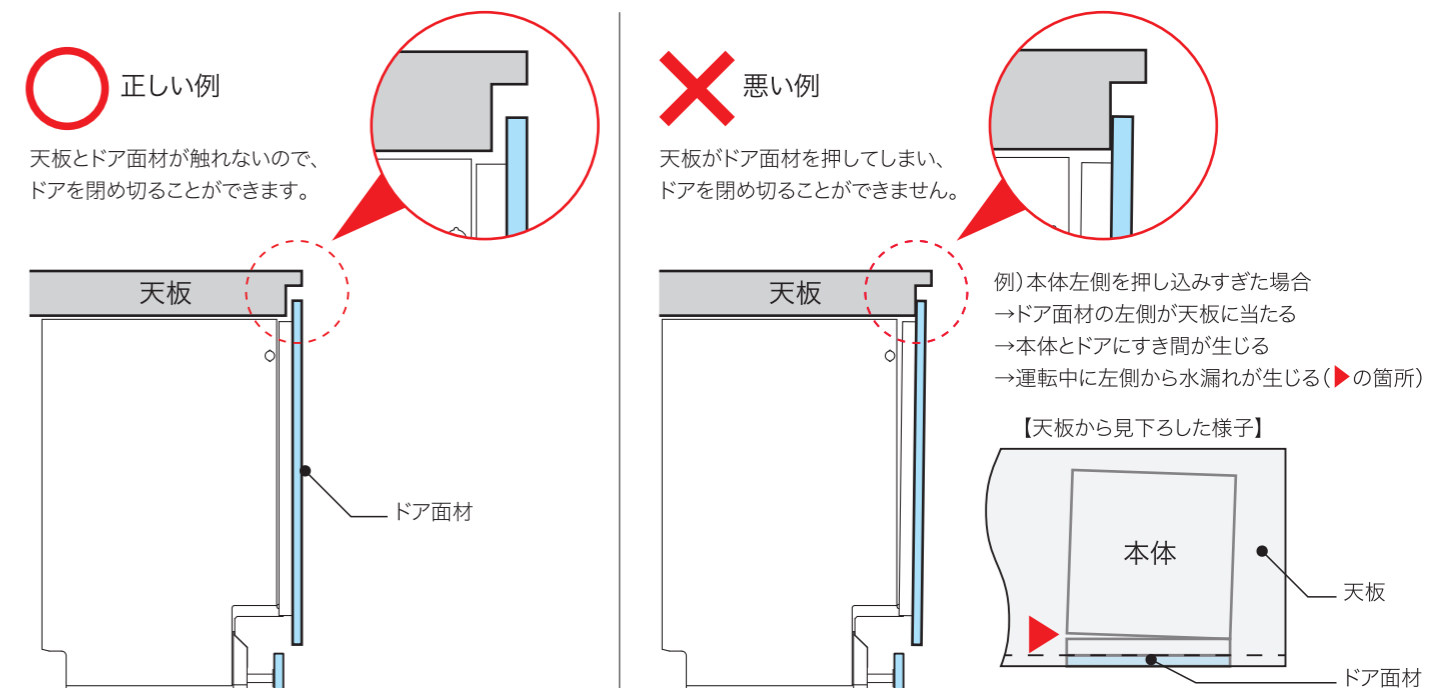
1.チャイルドロックを取り付けることができません

チャイルドロックは本体設置の際に付けるオプションパーツです。(取り付け方法は「取り付け設置マニュアル補足資料1」参照)

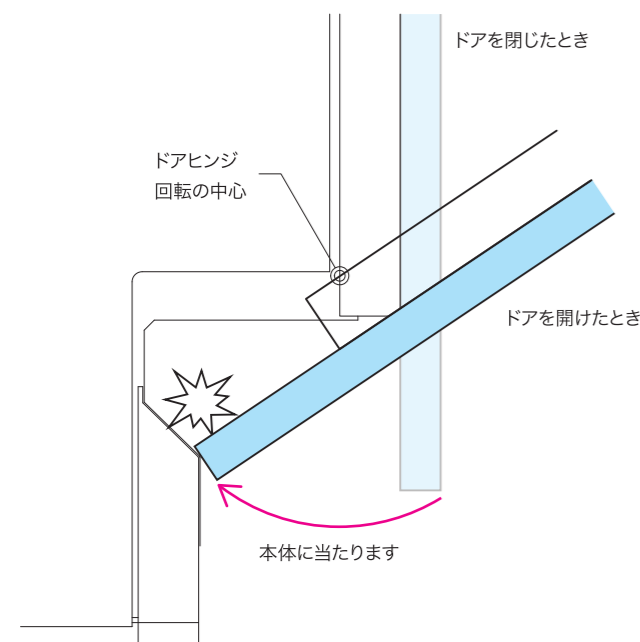


2.現場の設置位置のズレ→ドアの半開きによる漏水・ドア開閉がしづらい原因になります

本体を計画よりも奥に設置したために、ドアが閉め切らない場合があります。数ミリの誤差でも、ドアが本体と密着しなくなるため水漏れが生じる原因となります。ドアが閉まる音やドア面材が天板と接していないか十分に確認して設置してください。



ドア面材を伸ばしすぎた時にドアが開かない理由



ドア面材の下縁は赤い線に沿って弧を描きます。規定以上に伸ばすと本体下の突き出している場所に当たり、ドアを開ききることができません。ドアは90度開くのが正しい状態です。

- *ドアが開ききらない理由はこのほかにも
- ・ドア面材の厚さ
- ・巾木の高さ
- ・巾木の位置
- ・設計と実際の取り付け位置の違い
- など様々な要因が考えられます。

右のQRコードにある測定ツールを使いサイズを検討してください。



面材と巾木設計のための測定ツール

ドアが「バタン」と確実に閉まる音がしない場合は、本体固定ビスを外して製品を手前に引き出し再度設置状況をご確認ください。